

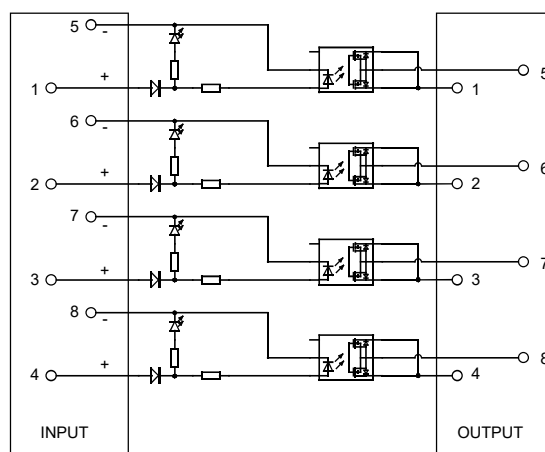
### 特性

- 4路直流放大板
- 光耦隔离, 耐压3kV
- 输入、输出单路独立接线, 可灵活配置
- 0.2~1.5mm<sup>2</sup>/26~16AWG宽范围接线容量

### 性能参数

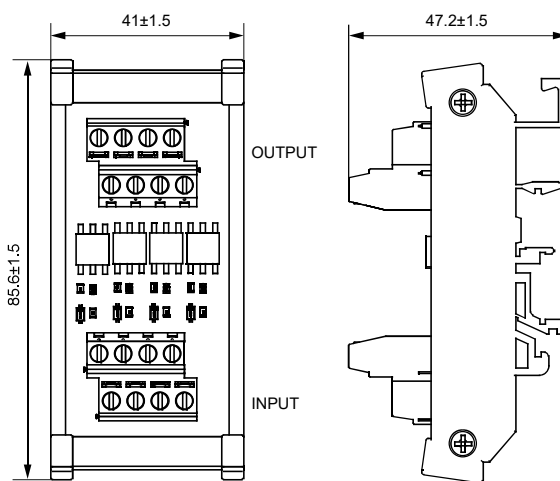
输入端		
额定电压	24VDC±20%	
单路工作功耗	192mW(在24V条件下)	
接线极性要求	有(请注意接线顺序)	
接线类型	欧式接线端子(见附件1)	
输出端		
负载电压	5~30VDC	
额定电流	3A/路	
接线极性要求	有(请注意接线顺序)	
最大切换电压	30VDC	
最大切换电流	5A/路	
最大持续负载电流	3A/路	
接线类型	欧式接线端子(见附件1)	
控制通道数	4PIN	
接线方式	一字螺钉式(M3)	
导线横截面积	0.2~1.5mm <sup>2</sup> (单股)	
环境及安规参数		
环境温度范围(工作/存储)	-20~55°C	
安装方式	DIN35 DIN-G 导轨安装	
标准符合性	IEC61010-1	
测试耐压 (50Hz, 1min)	组间	/
	输入与输出间	3kV
污染等级	2	
过电压等级	II	
外形尺寸(长x宽x高)	41mm x 85.6mm x 47.2mm	

### 电路图



### 外形尺寸图

单位: mm



宏发应用电子模块

ISO9001、IATF16949、ISO14001、OHSAS18001、IECQ QC 080000 认证企业

2021 Rev. 1.00

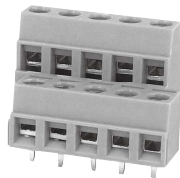
## 订货标记示例

单位: mm

产品型号	HFGD4 /	C4-	D24	(XXX)
控制通道数	C4: 4路			
输出负载电压	D24: 直流24V			
客户特性号	XXX: 客户特殊要求 无: 标准型			

备注: (1)如客户有特殊要求, 由我司评审后, 按特性号的形式给出标识。

## 附件1: 接线端子参数表HFLS1A10-508/MABXX)



### 特性

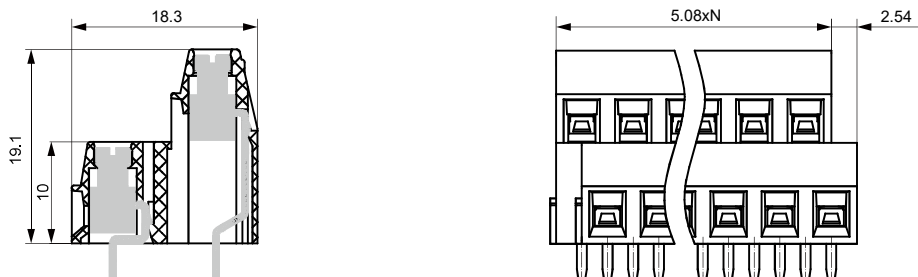
- PCB接线端子, 带有压线框的升降式螺钉连接器
- 使用螺丝刀拆装、扭矩0.6N·m
- 适用波峰焊, 载流能力可达24A

## 技术参数

负载	10A 300V(UL标准)/13.5A 250V(IEC标准)
极数	2~24
间距	5.08mm
导线横截面积	0.2~1.5mm <sup>2</sup> /26~16AWG
额定耐受电压	2200VAC/min
额定耐受脉冲电压	4kV
环境温度	-40°C~105°C
剥线长度	6mm
螺钉扭力矩	0.5~0.6 N·m
绝缘材料类型/绝缘材料组	PA/I
螺纹	M3

## 外形尺寸图

单位: mm



备注: (1) 产品部分外形尺寸未注尺寸公差, 当外形尺寸 $\leq 1\text{mm}$ , 公差为 $\pm 0.2\text{mm}$ ; 当外形尺寸在 $(1\sim 5)\text{mm}$ 之间时, 公差为 $\pm 0.3\text{mm}$ ; 当外形尺寸 $> 5\text{mm}$ , 公差为 $\pm 0.4\text{mm}$ ;

(2) 安装孔尺寸中未注尺寸公差为 $\pm 0.1\text{mm}$ 。

### 声明:

- 1、本产品规格书仅供客户使用时参考。若有更改, 恕不另行通知。
- 2、对宏发而言, 不可能评定产品在每个具体应用领域的所有性能参数要求, 因而客户应根据具体的使用条件选择与之相匹配的产品, 若有疑问, 请与宏发联系以便获取更多的技术支持。但产品选型责任仅由客户负责。

© 厦门宏发电声股份有限公司版权所有, 本公司保留所有权利。